

Nomas objektu apraksts

1.

Atrašanās vieta	Kadastra Nr.	Nomas objekta platība	Izmantošanas mērķis-tirdzniecības automātu izvietošana, kuros pieejami sekojoši produkti:	Sākumcena par 1 m ² nomas objekta platību EUR bez PVN
Vienības gatve 45, Rīga, 9. korpuss (Sporta medicīnas centrs)	01000540101009	2 m ²	<ul style="list-style-type: none">• Karstie dzērieni (kafija, tēja u.c. karstie dzērieni);• Uzkodas (maizītes, salāti, batoniņi, rieksti u.c.) vai silts/uzsildāms pamatēdiens	90,00

1. Nomas objekta lietošanas mērķis – **tirdzniecības automātu izvietošana, kuros pieejami sekojoši produkti:** Karstie dzērieni (kafija, tēja u.c. karstie dzērieni), uzkodas (maizītes, salāti, batoniņi, rieksti, žāvēti augļi u.c.) vai silts vai uzsildāms pamatēdiens.

2. Noslodzes apraksts – pacientu un personāla plūsma 10 h diennaktī, aptuveni 300-350 personas diennaktī.

3. Novietojums (skat. attēlus):

Attēls Nr. 1 (Ieeja/izeja Sporta medicīnas centrā)

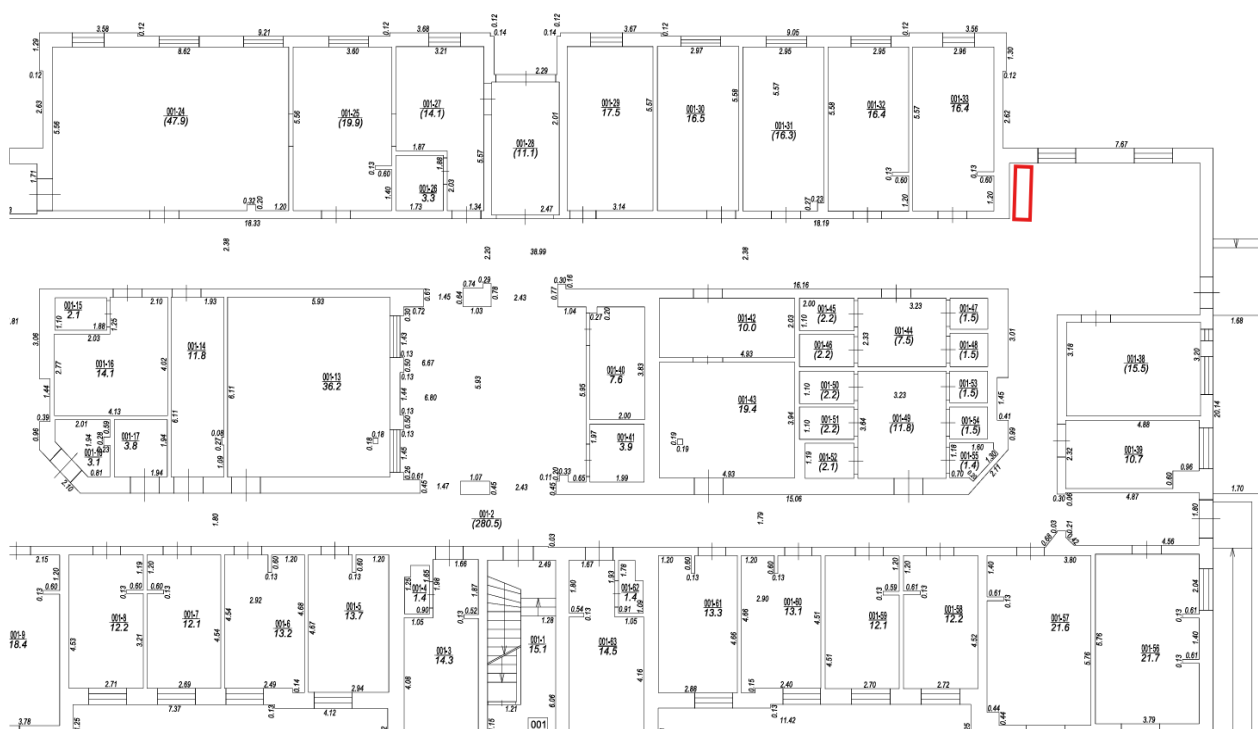


Attēls Nr. 2 (Paredzētā novietojanas vieta)



4. Nomas objektam tiek nodrošināts pieslēgums:
- a. Elektrība – 1F kontaktligzda sienā h=25cm
 - b. WIFI tīkls nodrošināts visā ēkā.

Attēls Nr. 3 (Novietojums atbilstoši telpu plānam)



2.

Atrašanās vieta	Kadastra Nr.	Nomas objekta platība	Izmantošanas mērķis-tirdzniecības automātu izvietošana, kuros pieejami sekojoši produkti:	Sākumcena par 1 m ² nomas objekta platību EUR bez PVN
Vienības gatve 45, Rīga, Ambulatorais veselības centrs, 20. korpuss, 1. stāvs "Saulīte"	01000540101020	2 m ²	<ul style="list-style-type: none">• Karstie dzērieni (kafija, tēja u.c. karstie dzērieni);• Silts vai uzsildāms pamatēdiens	90,00

1. Nomas objekta lietošanas mērķis – **tirdzniecības automātu izvietošana, kuros pieejami sekojoši produkti:** Karstie dzērieni (kafija, tēja u.c. karstie dzērieni), silts vai uzsildāms pamatēdiens.

2. Noslodzes apraksts – Pacientu un personāla plūsma 24/7 h diennaktī, aptuveni 1500-2000 personas diennaktī.

3. Novietojums (skat. attēlus):

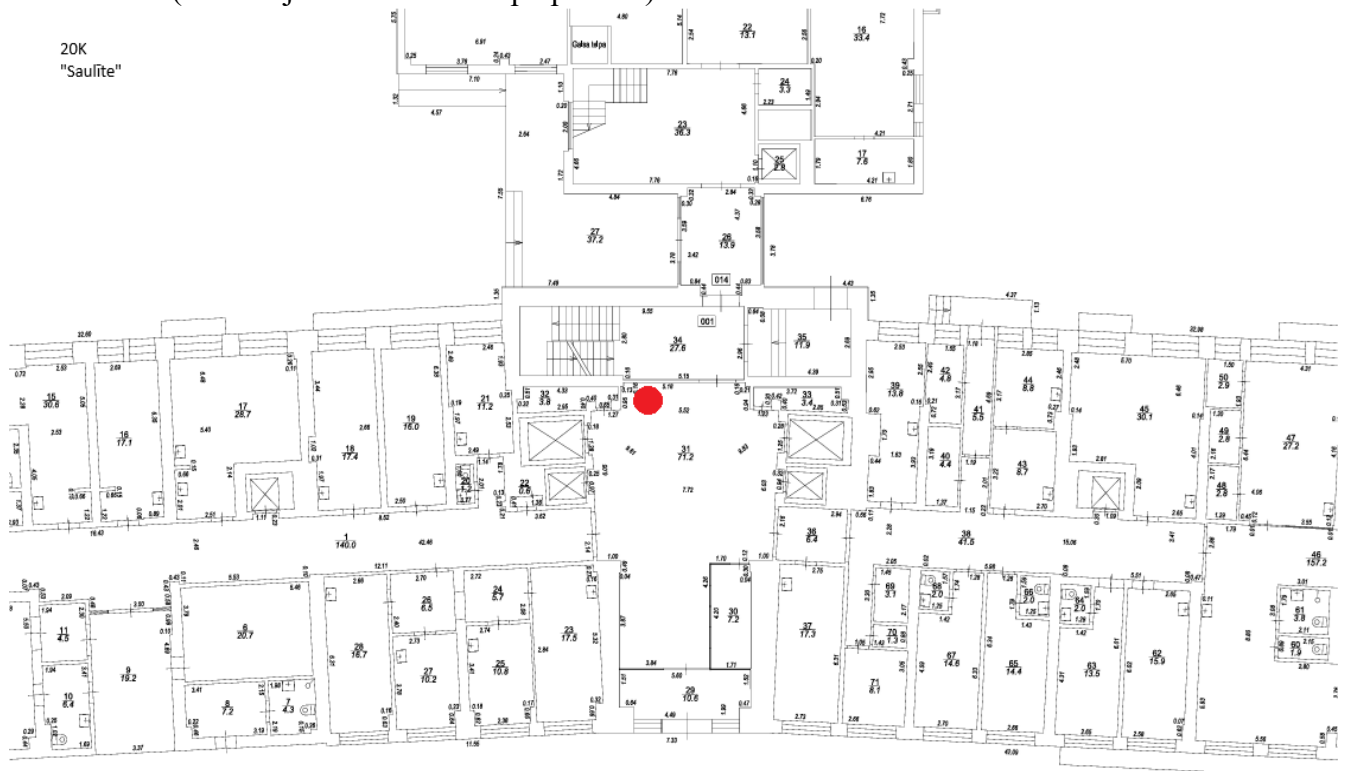
Attēls Nr. 1 (Ēka no ārpuses)



Attēls Nr. 2 (Paredzētā novietošanas vieta)



Attēls Nr. 3 (Novietojums atbilstoši telpu plānam)



4. Nomājamajam objektam tiek nodrošināts pieslēgums:
- a. Elektrība – 1F kontaktligzda sienā h=25cm;

- b. Ūdensvada pieslēgums U1;
- c. WIFI tīkls nodrošināts visā ēkā.

3.

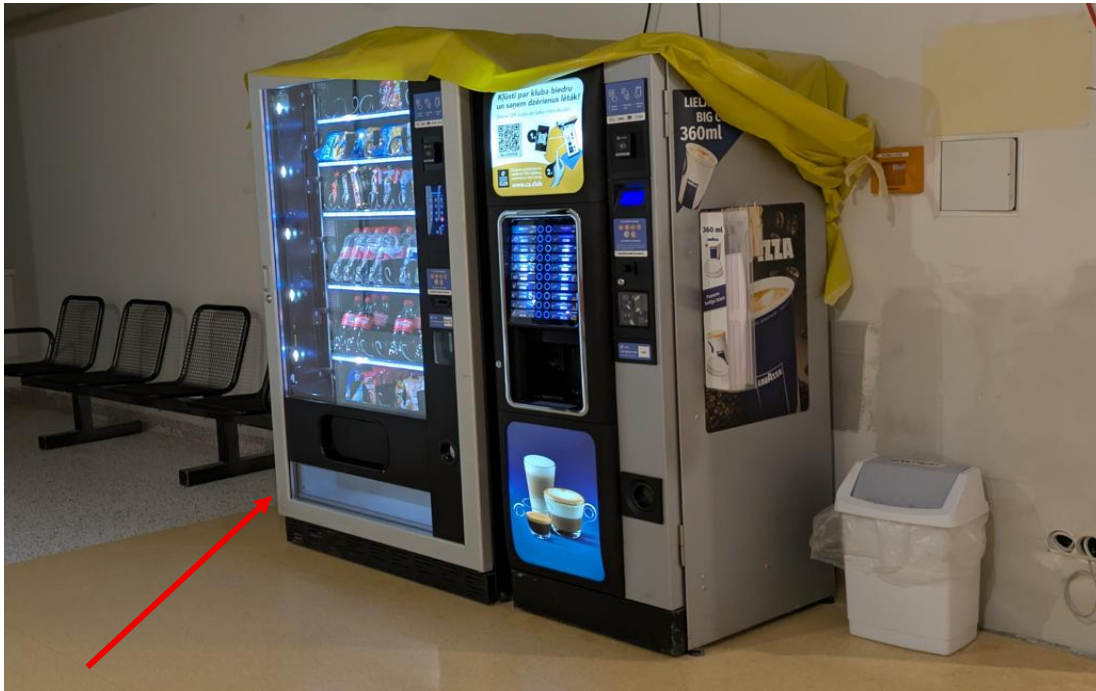
Atrašanās vieta	Kadastra Nr.	Nomas objekta platība	Izmantošanas mērķis-tirdzniecības automātu izvietošana, kuros pieejami sekojoši produkti:	Sākumcena par 1 m ² nomas objekta platību EUR bez PVN
Vienības gatve 45, Rīga, 20. korpuss 1. stāvs (pie Neatliekamās medicīnas centra)	01000540101020	4 m ²	<ul style="list-style-type: none"> • Karstie dzērieni (kaļķija, tēja u.c. karstie dzērieni); • Uzzkodas (maizītes, salāti, augļi, batoniņi, rieksti, žāvēti augļi u.c.), gāzēts/ negāzēts ūdens, citi dzērieni; • Silts vai uzsildāms pamatēdiens. 	90,00

1. Nomas objekta lietošanas mērķis – **tirdzniecības automātu izvietošana, kuros pieejami sekojoši produkti:** Karstie dzērieni (kaļķija, tēja u.c. karstie dzērieni), uzzkodas (maizītes, salāti, batoniņi, rieksti, žāvēti augļi u.c.), silts vai uzsildāms pamatēdiens.
2. Noslodzes apraksts – Pacientu un personāla plūsma 24/7 h diennaktī, aptuveni 1500-2000 personas diennaktī.
3. Novietojums (skat. attēlus):

Attēls Nr. 1 (Paredzētā novietošanas vieta 2 m²)



Attēls Nr. 2 (Paredzētā novietošanas vieta 2 m²)



Attēls Nr. 3 (Novietojums atbilstoši telpu plānam)



Piezīme: Tirdzniecības automāti izvietojami pie divām pretējām sienām, pie katras sienas tiek nodrošināta platība 2 m² apmērā (kopā 4 m²).

4. Nomas objektam tiek nodrošināts pieslēgums:

- a. Elektrība – 1F kontaktligzda sienā h=25cm;
- b. WIFI tīkls nodrošināts visā ēkā.

4.

Atrašanās vieta	Kadastra Nr.	Nomas objekta platība	Izmantošanas mērķis-tirdzniecības automātu izvietošana, kuros pieejami sekojoši produkti:	Sākumcena par 1 m ² nomas objekta platību EUR bez PVN
Vienības gatve 45, Rīga, 23. korpuss 1. stāvs (pie magnētiskās rezonanses)	01000540101023	1 m ²	• Karstie dzērieni (kafija, tēja, u.c. karstie dzērieni)	90,00

1. Nomas objekta lietošanas mērķis – **tirdzniecības automātu izvietošana, kuros pieejami sekojoši produkti:** Karstie dzērieni (kafija, tēja u.c. karstie dzērieni).
2. Noslodzes apraksts – Pacientu un personāla plūsma 24/7 h diennaktī, aptuveni 700-1300 personas diennaktī.
3. Novietojums (skat. attēlus):

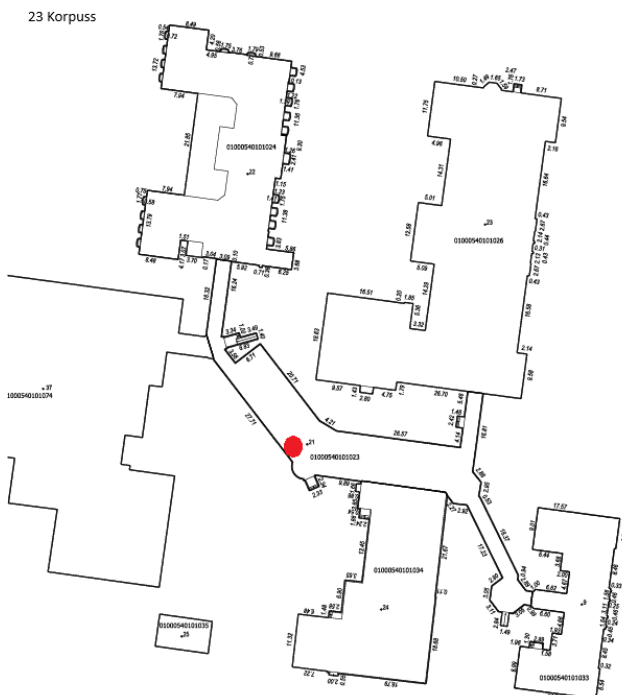
Attēls Nr. 1 (Ieeja/izeja pie magnētiskās rezonanses kabineta)



Attēls Nr. 2 (Paredzētā novietošanas vieta)



Attēls Nr. 3 (Novietojums atbilstoši telpu plānam)



4. Nomas objektam tiek nodrošināts pieslēgums:
a. Elektrība – 1F kontaktligzda sienā h=25cm
b. WIFI tīkls nodrošināts visā ēkā.

5.

Atrašanās vieta	Kadastra Nr.	Nomas objekta platība	Izmantošanas mērķis-tirdzniecības automātu izvietošana, kuros pieejami sekojoši produkti:	Sākumcena par 1 m ² nomas objekta platību EUR bez PVN
Vienības gatve 45, Rīga, Centrālā ieeja/iebrauktuve (ārtelpa)	01000540101032	2 m ²	• Karstie dzērieni (kafija, tēja, u.c. karstie dzērieni)	90,00

1. Nomas objekta lietošanas mērķis – **tirdzniecības automātu izvietošana, kuros pieejami sekojoši produkti:** Karstie dzērieni (kafija, tēja u.c. karstie dzērieni).
2. Noslodzes apraksts – Pacientu un personāla plūsma 24/7 h diennaktī, aptuveni 2000-2500 personas diennaktī.
3. Novietojums (skat. attēlus):

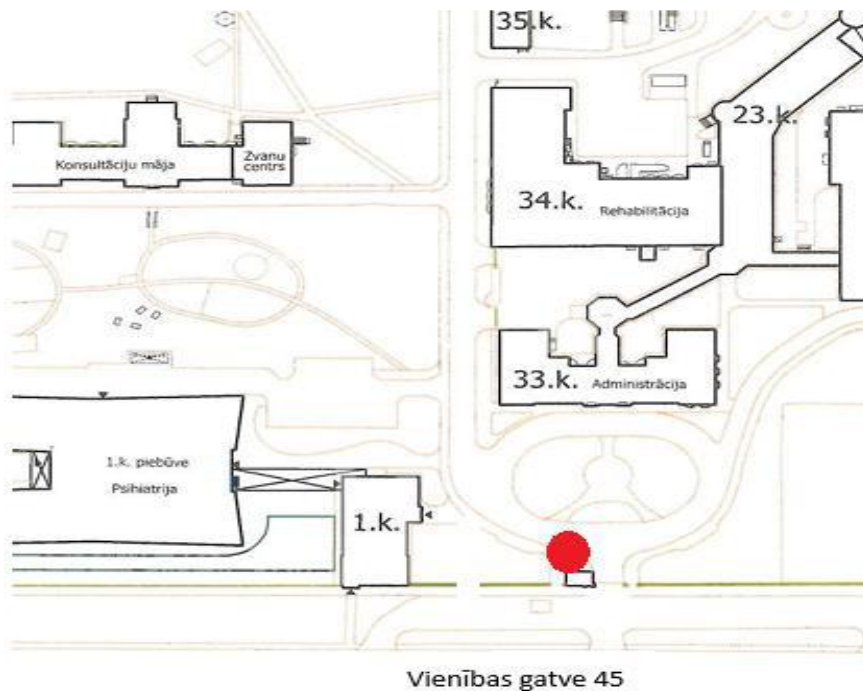
Attēls Nr. 1 (Centrālā ieeja/iebrauktuve)



Attēls Nr. 2 (Paredzētā novietošanas vieta)



Attēls Nr. 2 (Izvietojums plānā)



4. Nomas objektam tiek nodrošināts pieslēgums elektrībai un WIFI tīklam.
5. Tiek slēgts līgums par zemes nomu uz 5 (pieciem) gadiem.

Telpu (Vienības gatvē, 45, Rīgā) iekšējās apdares raksturojums

Telpu nosaukums	Griesti	Sienas	Grīdas	Durvis	Logi	Stāvoklis
Daļa no slimnīcas kad.apz.009 - neapdzīvojamās telpas daļa 2 m ² platībā	Iekārtie	Krāsotas	Linolejs	Koka	Pakešu	Labs
Daļa no 20.korpusa ēkas - neapdzīvojamo telpu daļas 2 m ² platībā	Krāsoti	Krāsotas	Linolejs	Koka	-	Labs (grīda)/ sienas un griesti (remontdarbu stadijā)
Daļa no 20.korpusa ēkas - neapdzīvojamo telpu daļas 4 m ² platībā	Metāla konstrukcija	Krāsotas	Linolejs	Pakešu ar stiklojumu	-	Labs (grīda)/vietām sienas un griesti (remontdarbu stadijā)
Daļa no slimnīcas kad.apz.023 - neapdzīvojamās telpas daļa 1 m ² platībā	Iekārtie	Dekoratīvie paneļi	Linolejs	Pakešu ar stiklojumu	Pakešu	Labs

6.

Atrašanās vieta	Kadastra Nr.	Nomas objekta platība	Izmantošanas mērķis- tirdzniecības automātu izvietošana, kuros pieejami sekojoši produkti:	Sākumcena par 1 m ² nomas objekta platību EUR bez PVN
Juglas iela 20, Rīga, telpas Nr.74 daļa	01001232075001	2 m ²	<ul style="list-style-type: none"> • Karstie dzērieni (kafija, tēja u.c. karstie dzērieni); • Uzkodas (maizītes, salāti, batoniņi, rieksti, žāvēti augļi u.c.), aukstie dzērieni (gāzēts/ negāzēts ūdens, citi dzērieni) 	60,00

1. Nomas objekta lietošanas mērķis – **tirdzniecības automātu izvietošana, kuros pieejami sekojoši produkti:** Karstie dzērieni (kafija, tēja u.c. karstie dzērieni), uzkodas (maizītes, salāti, batoniņi, rieksti, žāvēti augļi u.c.), aukstie dzērieni (gāzēts/ negāzēts ūdens, citi dzērieni).
2. Noslodzes apraksts – Pacientu un personāla plūsma 10h diennaktī, aptuveni 300 personas diennaktī.
3. Novietojums (skat. attēlus):

Attēls Nr. 1 un Nr. 2 (Ieeja/izeja)

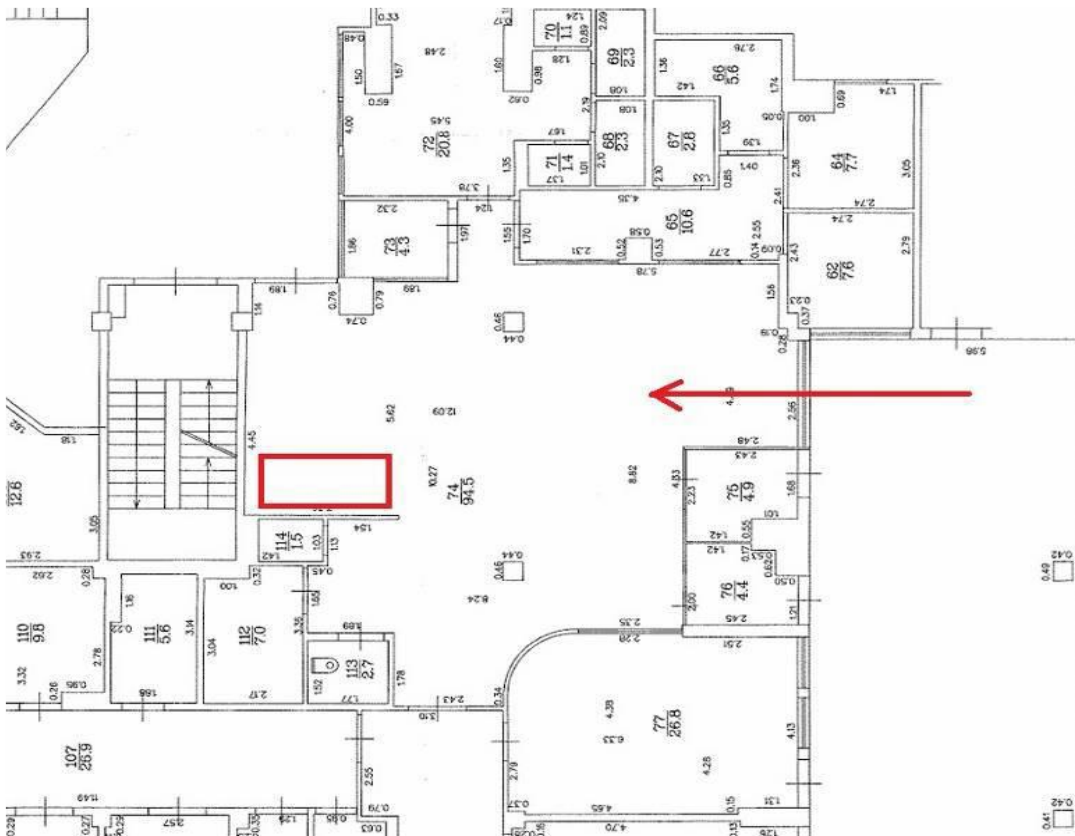
1.pielikums
VSIA "Bērnu klīniskā universitātes slimnīca"
Nedzīvojamo telpu nomas tiesību
rakstiskas izsoles nolikumam
ID.NR. BKUS-2026/01-NI



Attēls Nr. 3 (Paredzētā novietošanas vieta)



Attēls Nr. 4 (Novietojums atbilstoši telpu plānam)



4. Nomas objektam tiek nodrošināts pieslēgums:
- a. Elektriķa – 1F kontaktligzda sienā h=25cm
 - b. WIFI tīkls nodrošināts visā ēkā.

Telpu (Juglas ielā 20, Rīgā) iekšējās apdares raksturojums

Telpu nosaukums	Griesti	Sienas	Grīdas	Durvis	Logi	Stāvoklis
Neapdzīvojamā telpa Nr.74	Iekārtie	Krāsotas	Linolejs	Alumīnija ar stiklojumu	PVC	Labs